

**Robinet cu sertar cauciucat,
corp cu flanse**

**PN10
PN16**

Canalizare

APA



Robinet cu sertar 2111 DN80



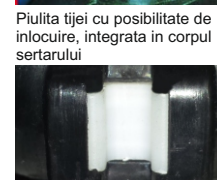
Robinet cu sertar 2002 DN80



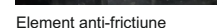
Pachet de etansare asigurat
impotriva desurubarii si protejat
cu garnitura anti-praf / inel raclor



Tija cu rulment cu dublu sens,
atat orizontal, cat si vertical



Piulita tije cu posibilitate de
inlocuire, integrata in corpul
sertarului



Element anti-frictiune

Descrierea produsului (executie standard):

- Corp, capac si sertar din fonta ductila EN-GJS 400-15
- Robinet cu pasaj integral
- Sertar vulcanizat complet la interior si la exterior cu cauciuc EPDM sau NBR
- Element anti-frictiune montat pe sertar
- Piulita tije este din alama rezistenta la dezincare, cu posibilitate de inlocuire
- Tija din otel inoxidabil, cu filet roluit
- Tija cu rulment anti-frictiune cu dublu sens, atat orizontal cat si vertical
- Etansarea tije si a pachetului de etansare se face cu 4 O-ringuri
- Pachetul de etansare poate fi inlocuit sub presiune
- Pachetul de etansare este protejat impotriva desurubarii
- Pachetul de etansare este protejat impotriva impuritatilor cu garnitura anti-praf / inel raclor
- Suruburi corp - capac zincate, protejate cu parafina
- Protectie anticorozivna cu pulbere epoxidica cu grosimea de minim 250 microni conform EN 14901, certificat GSK RAL
- Produs conform EN 1074-1 si 2:2002, EN 1171
- Flanse conform EN 1092-2 (DIN 2501) presiune PN10; PN16
- Lungime de constructie conform EN 558-A1 F5 (DIN 3202) – cod produs 2002
- Lungime de constructie conform EN 558-A1 F4 (DIN 3202) – cod produs 2111
- Marcarea produsului: marcare turnare, eticheta detalii, marcare GSK, marcare sertar: conform EN 19; EN 1074

Domenii de utilizare:

In retelele de apa: apa potabila, canalizare, precum si alte fluide inerte cu temperatura de lucru maxim +70°C si presiunea de lucru de maxim 1.6 MPa

Variante de executie:

Fonta ductila EN-GJS 500-7
Suruburi corp-capac din otel inoxidabil
Pregatit pentru actionare electrica - flansa ISO
Actionat electric sau pneumatic: 2901 2902 2903 2911
Senzori electromecanici sau de inductie
Indicator de pozitie
Piulita sertar fixa si integrata in corpul sertarului, fara posibilitate de inlocuire

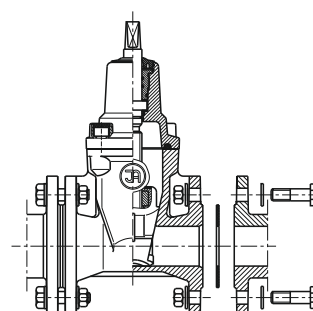
Testare:

Testare hidraulica conform EN 1074-1:2002; EN 1074-2:2002;
EN 12266-1:2012
Etansare: 1,1 x PN
Rezistenta: 1,5 x PN
Moment actionare

Accesorii:

Tija prelungitoare fixa sau telescopica: 9010, 9011
Stalp de manevra pentru actionare manuala: 9113
Stalp de manevra pentru actionare electrica: 9114
Roata de manevra: 9301
Cutie de protectie stradala: 9501, 9503, 9504, 9509

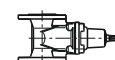
Pozitii de montaj:



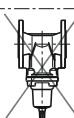
Recomandat

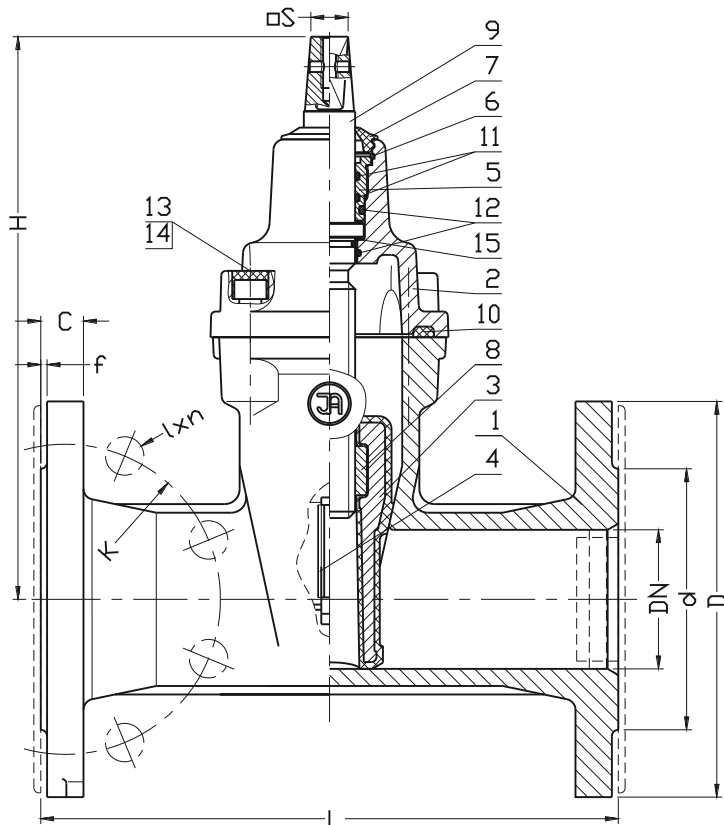


Acceptat



Neacceptat





No.	Reper	Executie standard
1	Corp	Fonta ductila EN-GJS-400-15 sau EN-GJS-500-7 EN 1563
2	Capac	Fonta ductila EN-GJS-400-15 sau EN-GJS-500-7 EN 1563
3	Sertar	Alama conf. EN 1982 (DN32) Fonta ductila (DN40-DN350) EN-GJS-400-15 sau EN-GJS-500-7 EN 1563 Cauciuc EPDM NBR EN ISO 1629
4	Element anti-frictiune	Tarnoform 300 EN ISO 1874-1
5	Pachet etansare	Alama CW617N EN 12165
6	Inel protectie	Otel 1.1260
7	Garnitura anti-praf (Inel raclor)	Cauciuc EPDM sau NBR EN ISO 1629
8	Piulita tijei	Alama CW617N EN 12165
9	Tija	Otel inoxidabil 1.4021 EN 10088-1
10	Garnitura corp-capac	Cauciuc EPDM sau NBR EN ISO 1629
11	O-ring	Cauciuc EPDM sau NBR EN ISO 1629
12		
13	Surub	Otel Fe/Zn5, Otel inoxidabil EN ISO 4762
14	Protectie surub	Parafina
15	Saiba	Tarnoform EN ISO 1874-1

DN	2111 L	2002 L	H	d PN16 (PN10)	D PN16 (PN10)	K PN16 (PN10)	I PN16 (PN10)	C	f	n PN16 (PN10)	Nr. rotatii pt deschidere completa	S	Masa	
[mm]											-	[mm]	2111 [kg]	2002 [kg]
32	130	-	145	76	140	100	19	18	3	4	9	12	5	-
40	140	240	220	84	150	110	19	19	3	4	11	14	9	10
50	150	250	230	99	165	125	19	19	3	4	13,5	14	10	11
65	170	270	265	118	185	145	19	19	3	4	14	17	14	16
80	180	280	290	132	200	160	19	19	3	8	17	17	15	17
100	190	300	325	156	220	180	19	19	3	8	21	19	21	23
125	200	325	365	184	250	210	19	19	3	8	26	19	31	39
150	210	350	457	211	285	240	23	19	3	8	26	19	41	48
200	230	400	534	266	340	295	23	20	3	12 (8)	34,5	24	62	77
250	250	450	633	319	405	355 (350)	28 (23)	22	3	12	42,5	27	94	106
300	270	500	708	370	460	410 (400)	28 (23)	25	4	12	51	27	122	148
350	290	550	790	429	520	470 (460)	28 (23)	27	4	16	60	27	216	254

Ne rezervam dreptul de a modifica caracteristicile produselor in functie de evolutia tehnica.